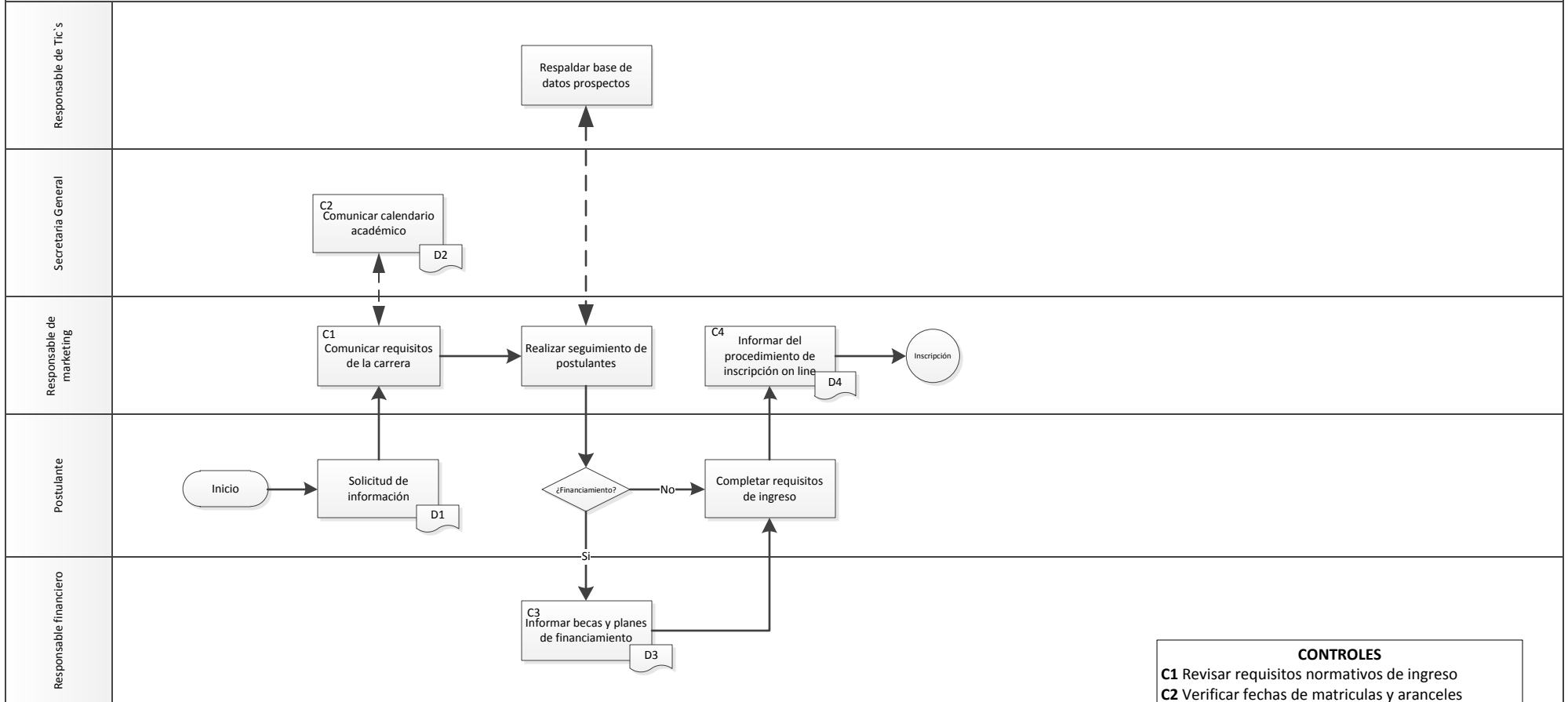


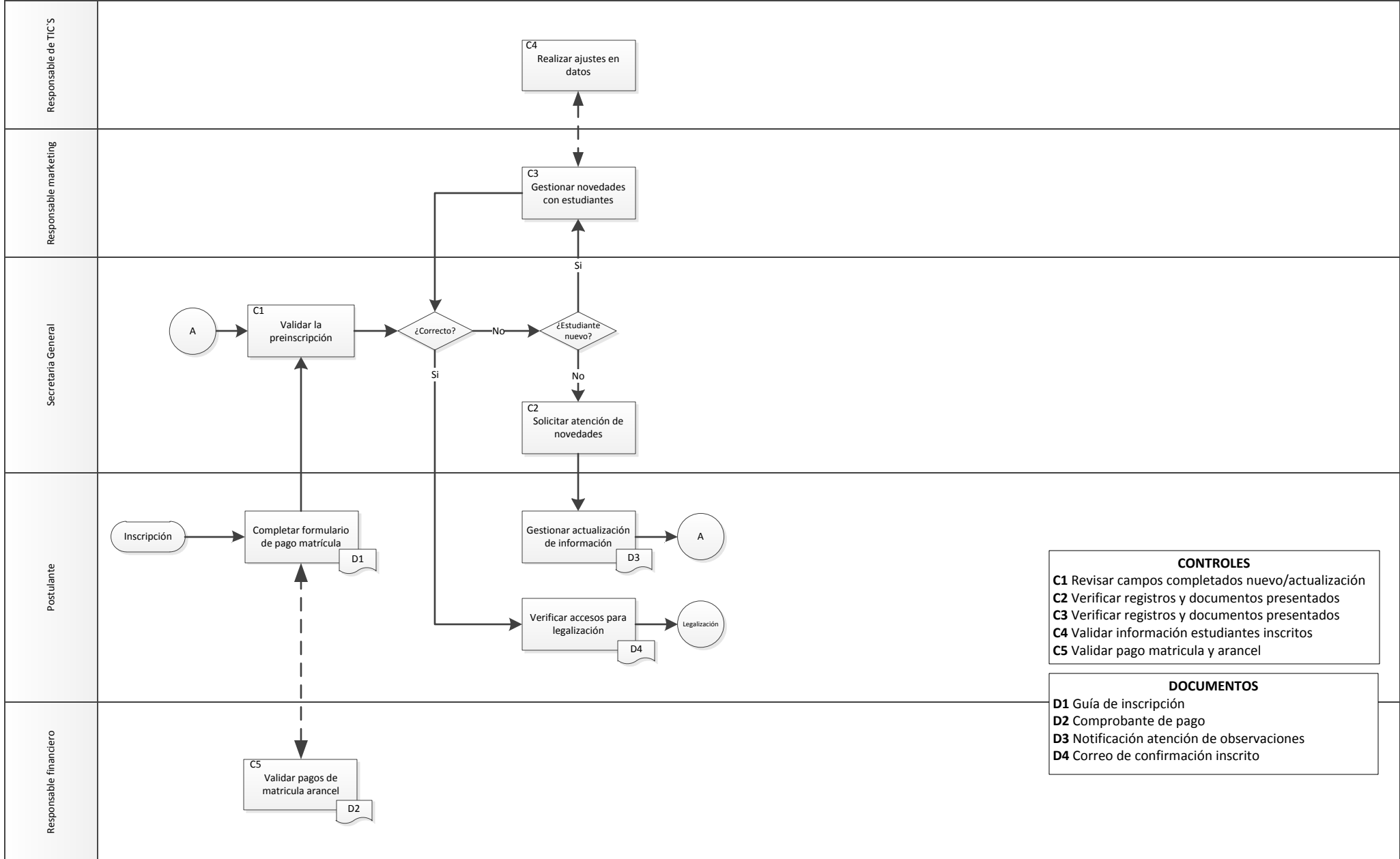
Proceso: Admisión | Subproceso: Prospección



- CONTROLES**
- C1** Revisar requisitos normativos de ingreso
 - C2** Verificar fechas de matriculas y aranceles
 - C3** Verificar requisitos de becas
 - C4** Validar requisitos de admisión

- DOCUMENTOS**
- D1** Solicitud multicanal de información
 - D2** Calendario académico
 - D3** Material informativo del programa becas
 - D4** Infografía de inscripción

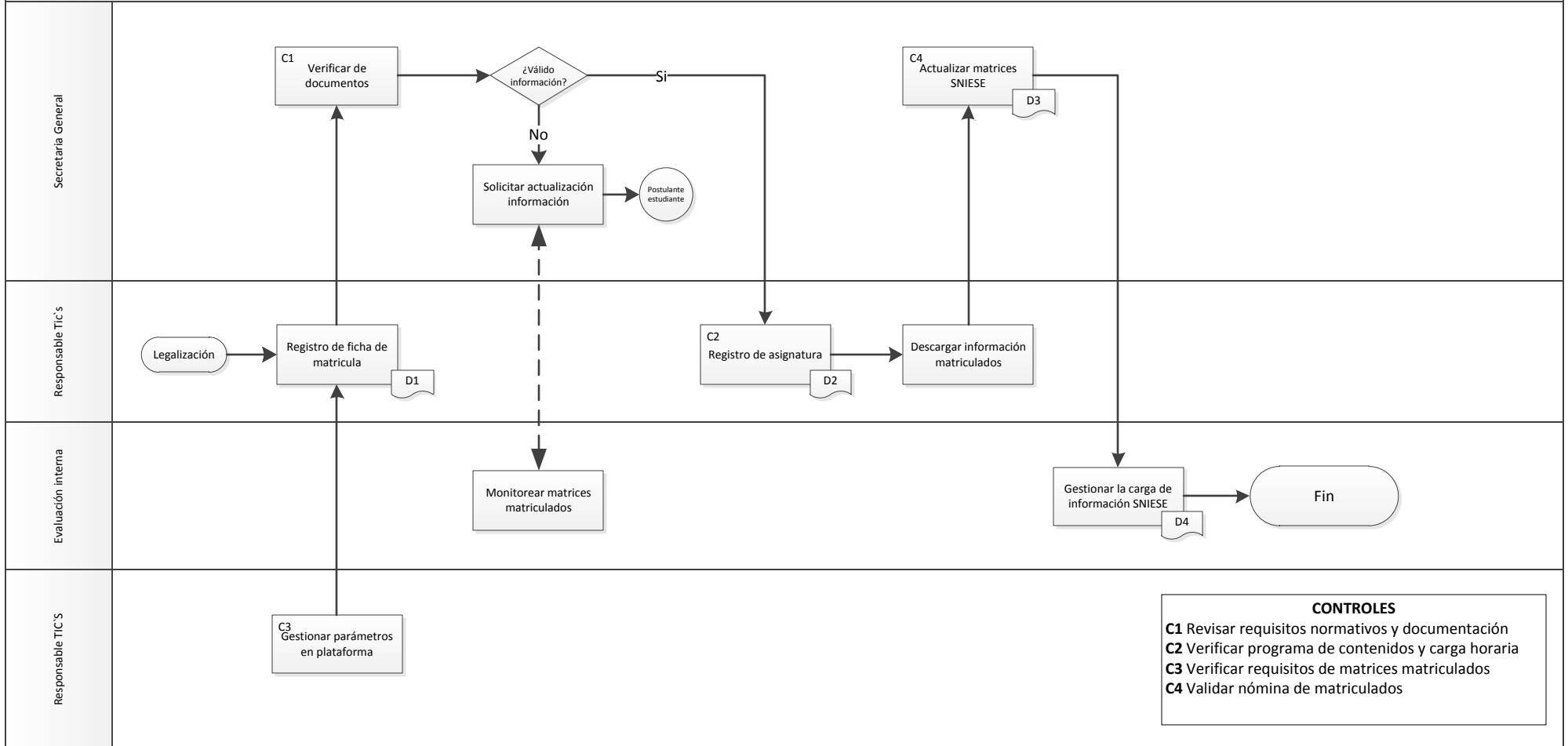
Proceso: Admisión | Subproceso: Inscripción



CONTROLES
C1 Revisar campos completados nuevo/actualización
C2 Verificar registros y documentos presentados
C3 Verificar registros y documentos presentados
C4 Validar información estudiantes inscritos
C5 Validar pago matrícula y arancel

DOCUMENTOS
D1 Guía de inscripción
D2 Comprobante de pago
D3 Notificación atención de observaciones
D4 Correo de confirmación inscrito

Proceso: Admisión | Subproceso: Legalización de matrícula



CONTROLES
C1 Revisar requisitos normativos y documentación
C2 Verificar programa de contenidos y carga horaria
C3 Verificar requisitos de matrices matriculados
C4 Validar nómina de matriculados

DOCUMENTOS
D1 Ficha de matricula
D2 Registro programa de estudios
D3 Matrices estudiantes matriculados
D4 Registro de carga de información matriculados